

গণপ্রজাতন্ত্রী বাংলাদেশ সরকার  
কৃষি সম্প্রসারণ অধিদপ্তর  
খামারবাড়ি, ঢাকা-১২১৫  
[www.dae.gov.bd](http://www.dae.gov.bd)

স্মারক নং. ১২.০১.০০০০.০০০.৪৪.০৩২.১২

৯৩৯৪(৬৬২)


তারিখঃ ২৪/৬/২০১৭

বিষয়ঃ কর্পোরেট ই-মেইল আইডি ব্যবহার প্রসঙ্গে।

উপর্যুক্ত বিষয়ের পরিপ্রেক্ষিতে জানানো যাচ্ছে যে, কৃষি সম্প্রসারণ অধিদপ্তরের ডোমেইন ([www.dae.gov.bd](http://www.dae.gov.bd)) এর আওতায় অধিদপ্তরের সকল কর্মকর্তার জন্য পদবী অনুযায়ী বরাদ্দকৃত ই-মেইল আইডি জাতীয় ডাটা সেন্টার, বিসিসি তে স্থানান্তর করা হয়েছে। ই-মেইল ব্যবস্থাপনা পূর্বের তুলনায় উন্নত করা হয়েছে। এখন থেকে দাপ্তরিক যোগাযোগের জন্য সকলের নিজ নিজ কর্পোরেট ই-মেইল আইডি ব্যবহার করতে হবে এবং অফিসিয়াল কর্পোরেট ই-মেইল আইডি ছাড়া কোন যোগাযোগ গ্রহণযোগ্য হবে না।

কর্পোরেট ই-মেইল আইডিতে প্রথমবার লগইন করার সময় প্রাথমিক পাসওয়ার্ড ব্যবহার করতে হবে এবং পরবর্তিতে নিজের মত করে পাসওয়ার্ড পরিবর্তন করা যাবে। বদলী/পদোন্নতি জনিত কারণে কর্মস্থল পরিবর্তনের সময় পাসওয়ার্ড নতুন দায়িত্বভার গ্রহণকারী কর্মকর্তাকে দিতে হবে এবং তিনি যথা নিয়মে পাসওয়ার্ড পরিবর্তন করে ই-মেইল আইডি ব্যবহার করবেন। ই-মেইল আইডি এবং এর প্রাথমিক পাসওয়ার্ড জনাব কাইয়ুম মিয়া, উপজেলা কৃষি অফিসার (এল আর), সংযুক্ত: আইসিটি ব্যবস্থাপনা অনুশাখা, ডিএই, খামারবাড়ি, ঢাকা মোবাইলঃ ০১৭২২৩২১২৬৭, ই-মেইলঃ [akaium2718@gmail.com](mailto:akaium2718@gmail.com) হতে সংগ্রহ করার জন্য অনুরোধ করা হলো।

সংযুক্তি: কর্পোরেট ই-মেইল আইডি ব্যবহারের নিয়মাবলি---০৪ (চার) ফর্দ

  
(মো: গোলাম মারুফ)  
মহাপরিচালক  
ফোন: ৯১৪০৮৫০  
ইমেইল-dg@dae.gov.bd

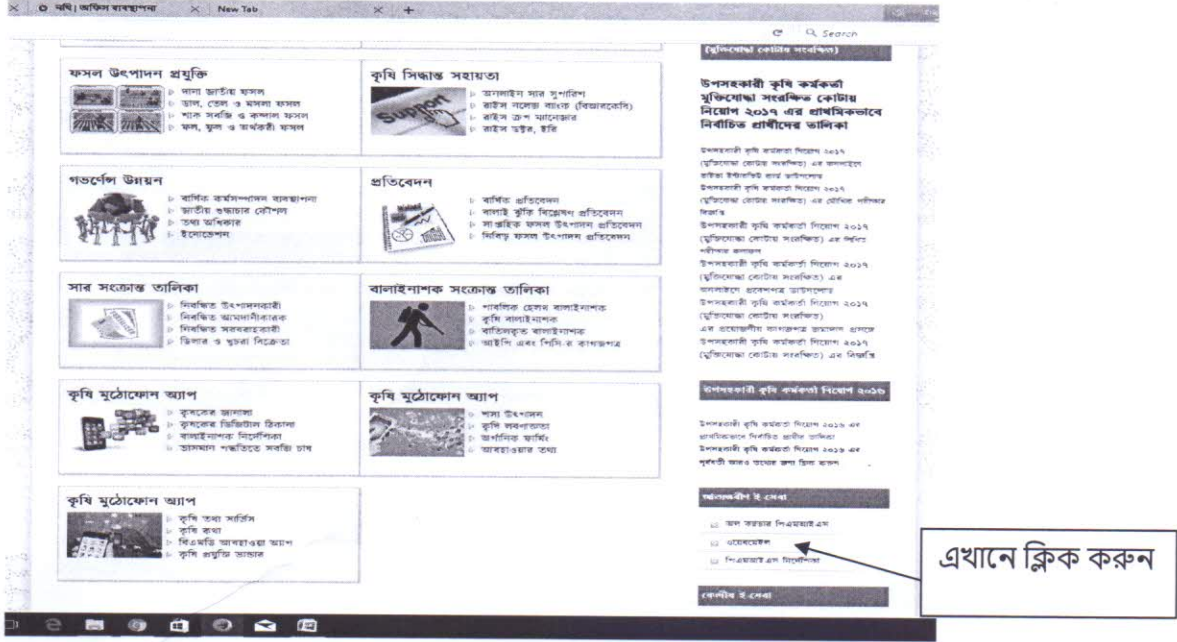
পরিচালক (সকল)  
কৃষি সম্প্রসারণ অধিদপ্তর  
খামারবাড়ি, ঢাকা-১২১৫

অনুলিপিঃ অবগতি ও কার্যার্থে

- ১) অতিরিক্ত পরিচালক (সকল), ..... অঞ্চল।
- ২) অধ্যক্ষ (সকল).....এটিআই।
- ৩) উপ-পরিচালক (সকল),.....জেলা/হটিকালচার সেন্টার/সংগনিরোধ কেন্দ্র।
- ৪) উপজেলা কৃষি অফিসার/মেট্রপলিটন কৃষি অফিসার (সকল), .....উপজেলা।
- ৫) উদ্যানতত্ত্ববিদ (সকল).....হটিকালচার সেন্টার।

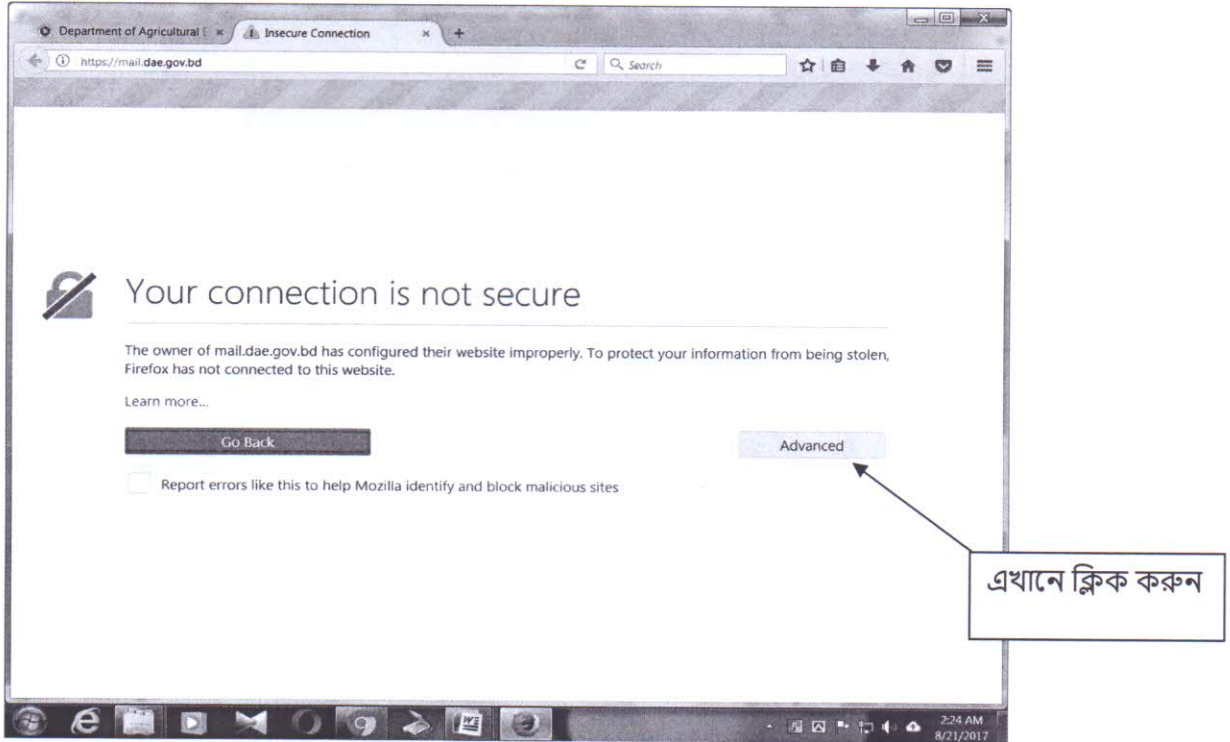
## কৃষি সম্প্রসারণ অধিদপ্তরের কর্পোরেট ই-মেইল আইডি ব্যবহারের নিয়মাবলি

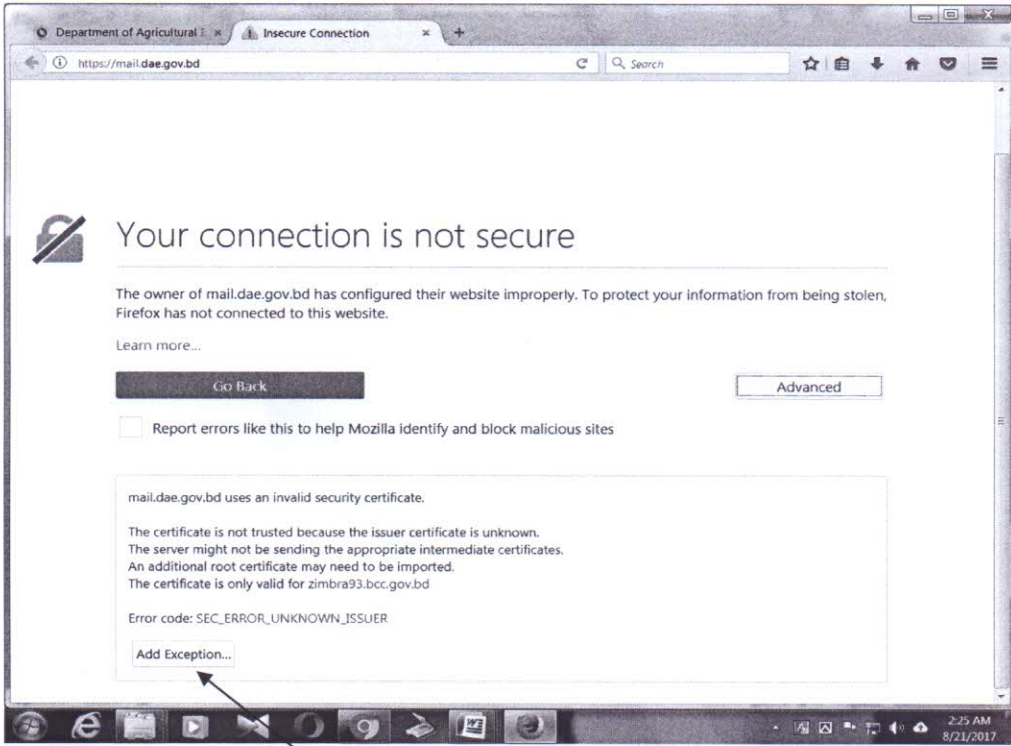
- ১) কৃষি সম্প্রসারণ অধিদপ্তরের ওয়েবসাইটে ([www.dae.gov.bd](http://www.dae.gov.bd)) প্রবেশ করুন।
- ২) ওয়েবসাইটের ডানদিকের মাঝখানে অভ্যন্তরীণ ই-সেবার নিচে **ওয়েবমেইল** এ ক্লিক করুন।



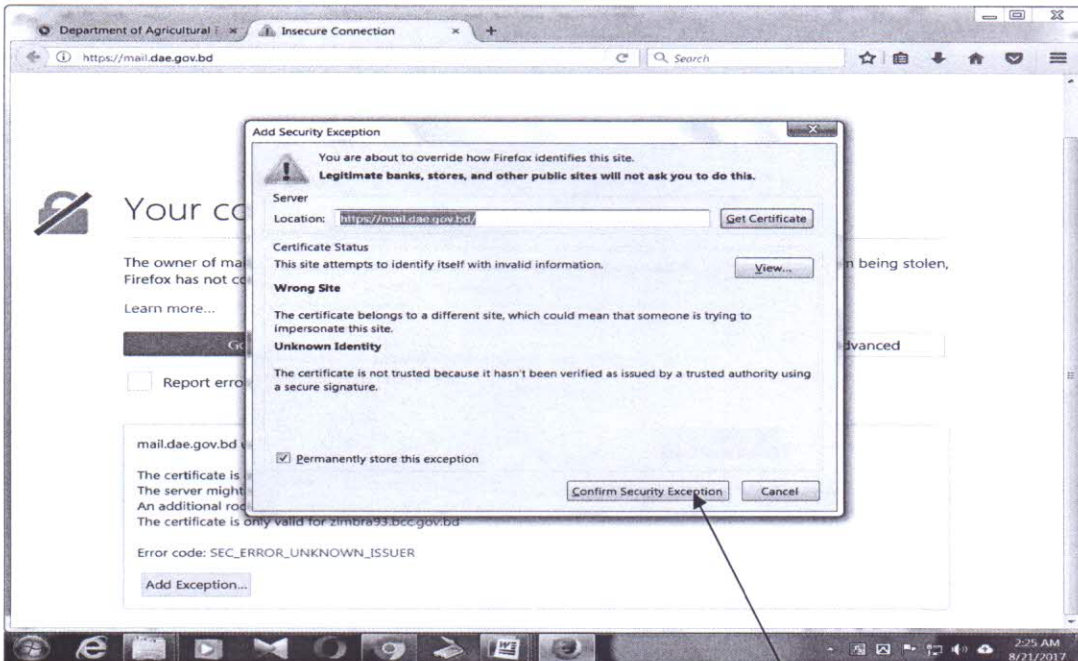
### ৩) সার্ভার সিকিউরিটি নিশ্চিত করা জন্য প্রথমবার লগ ইন করার ক্ষেত্রে:

- ব্রাউজার যদি মজিলা ফায়ারফক্স হয় সেক্ষেত্রে নিম্নোক্ত পদ্ধতি অনুসরণ করুন

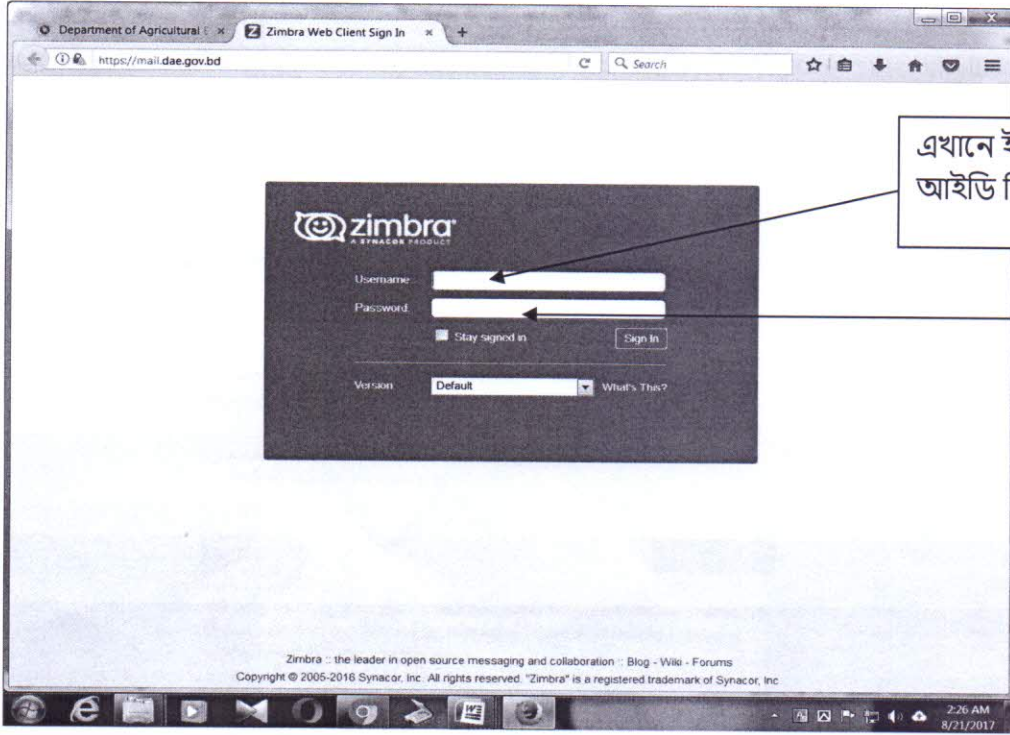




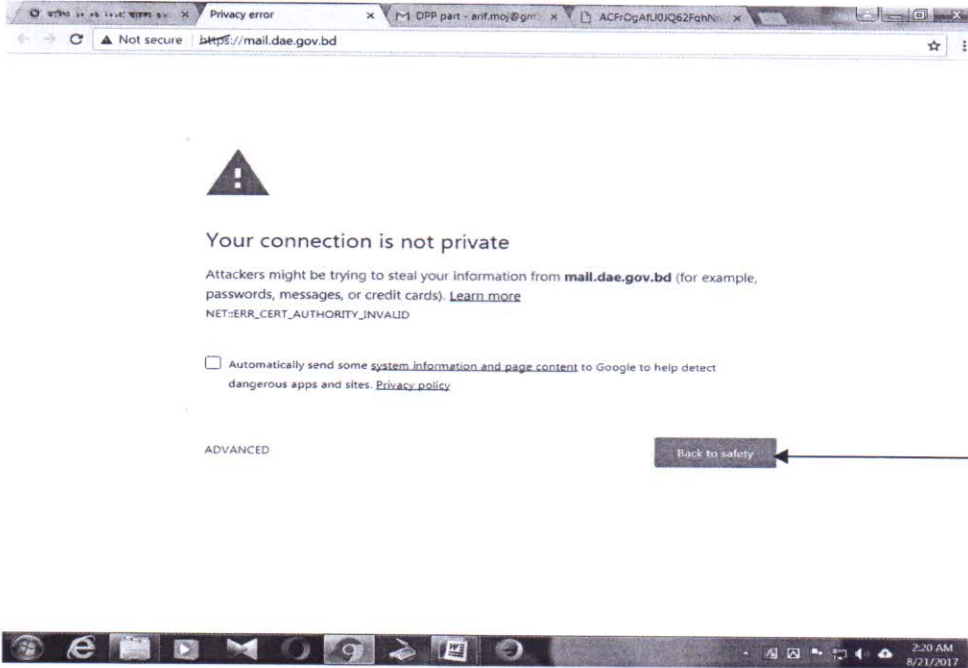
এখানে ক্লিক করুন



এখানে ক্লিক করুন



- ব্রাউজার যদি গুগল ক্রোম (Google chrome) হয় সেক্ষেত্রে নিম্নোক্ত পদ্ধতি অনুসরণ করুন





### Your connection is not private

Attackers might be trying to steal your information from **mail.dae.gov.bd** (for example, passwords, messages, or credit cards). [Learn more](#)  
NET-ERR\_CERT\_AUTHORITY\_INVALID

Automatically send some system information and page content to Google to help detect dangerous apps and sites. [Privacy policy](#)

HIDE ADVANCED

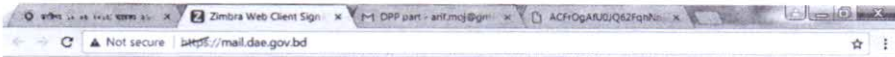
Back to safety

This server could not prove that it is **mail.dae.gov.bd**; its security certificate is not trusted by your computer's operating system. This may be caused by a misconfiguration or an attacker intercepting your connection.

[Proceed to mail.dae.gov.bd \(unsafe\)](#)



এখানে ক্লিক করুন



এখানে ই-মেইল আইডি দিন

এখানে পাসওয়ার্ড দিন

