

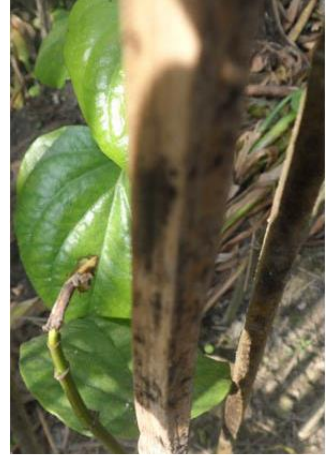
পানের কাণ্ড পঁচা রোগ

রোগের নাম: *Sclerotium rolfsii* নামক ছত্রাকের আক্রমণে এ রোগ হয়ে থাকে।

রোগের বিস্তার: এ ছত্রাকটি মাটি বাহিত। মাটিতে জৈব সার বেশি ও খড়কুটা থাকলে এবং পানি সেচের মাধ্যমে আক্রান্ত ফসলের জমি হতে সুস্থ ফসলের জমিতে এ রোগ বিস্তার করে।

রোগের লক্ষণ:

- গাছের যে কোনো বয়সে এ রোগ হতে পারে। বিশেষ করে গ্রীষ্মকালে মাটির ওপর শায়িত লতার গোড়ায় মাটির কাছের একটি বা দুটি পর্বর্ষমধ্য কালো বর্ণ ধারণ করে।
- উপরের লতার পাতা হলুদ হয়ে ঝরে পড়ে। মাটি সংলগ্ন লতার ওপর সাদা সূতার মতো ছত্রাক মাইসেলিয়া দেখা যায়।
- পরবর্তীতে হালকা বাদামি থেকে বাদামি রং এর সরিষার ন্যায় অসংখ্য দানার মত স্কেরোসিয়া দেখা যায় এবং মাটি সংলগ্ন লতা পঁচে গাছ ঢলে পড়ে মারা যায়।



পানের কাণ্ড/ লতা
পঁচা রোগ

দমন ব্যবস্থাপনা:

- রোগাক্রান্ত লতা-পাতা বরজ থেকে তুলে মাটিতে পুতে বা পুড়িয়ে ফেলতে হবে।
- রোগ প্রতিরোধী পানের জাত যেমন: বারি পান-৩ ব্যবহার করতে হবে।
- জমি গভীর ভাবে চাষ দিয়ে রোদ্রে ভাল করে শুকাতে হবে।
- পানের বরজ সবসময় আগাছামুক্ত ও পরিষ্কার-পরিচ্ছন্ন রাখতে হবে। জমিতে জমে থাকা পানি বা বৃষ্টির পানি দ্রুত নিষ্কাশনের ব্যবস্থা করতে হবে।
- পানের বরজে যেন সরাসরি রোদ না পড়ে সে জন্য ছায়ার ব্যবস্থা করতে হবে।
- সুস্থ সবল রোগমুক্ত পানের লতা সংগ্রহ করতে হবে।
- ট্রাইকোডার্মা কম্পোস্ট সার প্রতি গাছে ৫ গ্রাম হারে জমিতে প্রয়োগ করতে হবে।
- লতা রোপণের পূর্বে প্রতি লিটার পানিতে ২ গ্রাম হারে কার্বোক্সিন (১৭.৫%) + থিরাম (১৭.৫%) গ্রুপের যেমন- প্রোভোক্স বা কার্বেনডাজিম গ্রুপের যেমন- ব্যতিস্টিন দ্বারা লতা শোধন করে নিতে হবে।
- বরজে রোগ দেখা দিলে হেক্সাকোনাভল গ্রুপের যেমন-কনটাক ৫ ইসি ছত্রাকনাশক ১ মিলি/ লিটার অথবা মেনকোজেব (৬৪%) + মেটালাক্সিল (৮%) গ্রুপের যেমন-পদ্বমিল ৭২ ডব্লিউপি ২ গ্রাম / লিটার পানিতে মিশিয়ে স্প্রে করতে হবে।

আরও তথ্যের জন্য:

পরিচালক উদ্ভিদ সংরক্ষণ উইং, ডিএই, খামারবাড়ি, ঢাকা-১২১৫। E-mail: dppw@dae.gov.bd

বিস্তারিত জানার জন্য আপনার নিকটস্থ উপসহকারী কৃষি অফিসার অথবা উপজেলা কৃষি অফিসে যোগাযোগ করুন।