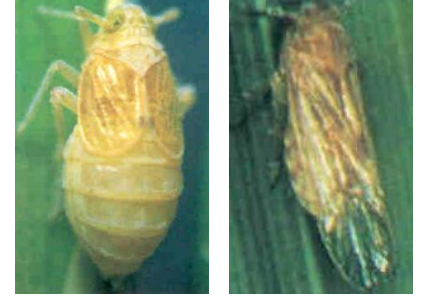


# বাদামী গাছ ফড়িং (Brown Plant Hopper)

## পোকা পরিচিতি

বাদামী গাছ ফড়িং ধান ফসলের একটি অত্যন্ত মারাত্মক ক্ষতিকর পোকা। এরা প্রায় ৩-৪ মিলিমিটার লম্বা এবং গায়ের রং হালকা বাদামী ও ধূসর বর্ণের হয়। স্থানীয় ভাবে এ পোকা কারেন্ট পোকা নামে পরিচিত। এদের জীবনের স্তর তিনটি। এই পোকা পূর্ণবয়স্ক অবস্থায় লম্বা পাখা ও ছোট পাখাবিশিষ্ট হয়ে থাকে। বাচ্চা ও পূর্ণাঙ্গ উভয় স্তরই ক্ষতিকর।

পূর্ণবয়স্ক স্ত্রী ফড়িং পাতার খোল, পাতা ও পাতার মধ্যশিরার ভিতরে ডিম পাড়ে। চার থেকে নয় দিনের মধ্যে ডিম থেকে কীড়া বের হয়। প্রথম পর্যায়ে কীড়াগুলোর রং সাদা থাকে এবং পরে বাদামী আকার ধারণ করে। কীড়া থেকে পূর্ণবয়স্ক ফড়িং এ পরিণত হতে আবহাওয়া ভেদে প্রায় ২-৪ সপ্তাহ সময় লাগে। পূর্ণ বয়স্ক বাদামী গাছফড়িং প্রায় তিন সপ্তাহ বেটে থাকতে পারে।



ছোট পাখা ফড়িং লম্বা পাখা ফড়িং

## ক্ষতির লক্ষণ

বাদামী গাছ ফড়িং ধান গাছের গোড়ার দিকে আক্রমণ করে। চারা অবস্থা হতে ধান পাকার পূর্ব মুহূর্ত পর্যন্ত এ পোকাকার আক্রমণ হতে পারে। পূর্ণ বয়স্ক ও বাচ্চা উভয় অবস্থায় এ পোকা ধান গাছের রস চুষে খায়। ফলে ধান গাছ প্রথমে হলুদ ও পরে শুকিয়ে মারা যায় এবং খড়ের রং ধারণ করে। অধিক আক্রান্ত স্থান “বাজপড়া” (হপারবার্ণ) অবস্থার সৃষ্টি করে। আর্দ্র ও ছায়ামুক্ত স্থান এবং জমিতে পানি জমে থাকলে আক্রমণ বেশী হয়। ব্যাপক আক্রমণে ধান ফসলের ১০০ ভাগ পর্যন্ত ক্ষতি হতে পারে।

## অনুকূল পরিবেশ

জমিতে ইউরিয়া সার বেশী ও পটাশ সার কম ব্যবহার করা, জমি সব সময় ভিজা থাকা, বেশী ঘন করে ধান রোপণ, জমিতে আগাছা থাকা, জমিতে অধিক পরিমাণে গাছের ছায়া পড়া ইত্যাদি।

## সমন্বিত ব্যবস্থাপনা

- বাদামী গাছ ফড়িংয়ের প্রতি সহনশীল জাত চাষ করা (রি ধান ৩৫);
- সুস্থ মাত্রায় সার ব্যবহার এবং ধান খোর অবস্থায় পটাশ সারের উপরি প্রয়োগ করা;
- সঠিক দূরত্বে (সারি থেকে ১০-১২ইঞ্চি, চারা থেকে ৮-১০ইঞ্চি) চারা রোপণ;
- প্রতি ৫-৬ লাইন পর পর এক লাইন ফাঁকা রাখা;
- ক্ষেত আগাছা মুক্ত রাখা, আক্রান্ত পাতা ও খোল পরিষ্কার করে ক্ষেতে বেশী আলো-বাতাস প্রবেশের ব্যবস্থা করা, এছাড়াও ২ হাত পর পর ধান বিলি দিয়ে পর্যাপ্ত আলো-বাতাস প্রবেশের ব্যবস্থা নিশ্চিত করা;
- সপ্তাহে নিয়মিত ধান ক্ষেত পরিদর্শন করে বাদামী গাছ ফড়িংয়ের উপস্থিতি যাচাই করা;
- সম্ভব হলে ক্ষেত থেকে ৬-৭ দিনের জন্য পানি বের করে দেয়া;
- আলোক ফাঁদ ব্যবহার করে পোকাকার তীরতা কমিয়ে আনা;
- আক্রান্ত ক্ষেতের ধান কাটার পর নাড়া পুড়ে ফেলা;
- জমির অধিকাংশ গাছে ২-৪টি পূর্ণ বয়স্ক স্ত্রী পোকা বা ৮-১০টি কীড়া থাকে তখন অবশ্যই অনুমোদিত কীটনাশক ধান গাছের গোড়ায় প্রয়োগ করতে হবে। বাজারে অনুমোদিত বিভিন্ন কীটনাশক যেমন- প্লেলাম ৫০ ডব্লিউ জি, এগ্রিকন, সপসিন, মিপসিন, একতারার, মেকতারার, স্পাইক, টাইডাল, এডমেয়ার, ল্যানসার, এসাটাপ, গেইন, কনফিডার বা অন্যান্য অনুমোদিত কীটনাশক বোতল বা প্যাকেটের গায়ে লেবেলে দেয়া সঠিক মাত্রায় প্রয়োগ করতে হবে।



বাদামী গাছ ফড়িং আক্রান্ত ধানের ক্ষেত

## আরো তথ্যের জন্য:

পরিচালক, উদ্ভিদ সংরক্ষণ উইং, ডিএই, খামারবাড়ি, ঢাকা-১২১৫। E-mail: [dppw@dae.gov.bd](mailto:dppw@dae.gov.bd)

বিস্তারিত জানার জন্য আপনার নিকটস্থ উপ-সহকারী কৃষি অফিসার বা উপজেলা কৃষি অফিসে যোগাযোগ করুন।