

সবুজ পাতা ফড়িং (Green Leaf Hopper)

পোকা পরিচিতি

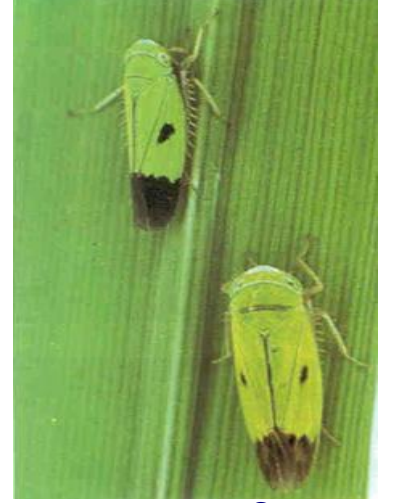
সবুজ পাতাফড়িং পূর্ণাঙ্গ অবস্থায় ৩-৫ মিলিমিটার পর্যন্ত লম্বা হয়ে থাকে। এদের জীবন চক্রে ডিম, কীড়া ও পূর্ণাঙ্গ ফড়িং সহ তিনটি স্তর থাকে। পূর্ণ বয়স্ক স্ত্রী পাতাফড়িং পাতার খেলের ভিতরে ডিম পাড়ে। তিন থেকে পাঁচ দিনের মধ্যে ডিম থেকে কীড়া বের হয়। দুই থেকে তিন সপ্তাহের মধ্যে কীড়া থেকে পূর্ণাঙ্গ সবুজ পাতাফড়িং সৃষ্টি হয়। উজ্জ্বল সবুজ পাতাফড়িং-এর গায়ে কালো কালো দাগ থাকে। এদের কীড়ার গায়ে বিভিন্ন ধরনের দাগ থাকে।

ক্ষতির লক্ষণ

- সবুজ পাতাফড়িং-এর বাচ্চা ও পূর্ণাঙ্গ পোকা উভয় অবস্থায়ই ধানের পাতার রস শুষে খায়;
- ধান গাছ কুশি অবস্থায় (চার কচি অবস্থায়) বেশী আক্রান্ত হয়;
- বোরো, আউশ ও আমন তিন মৌসুমেই এ পোকাকার প্রাদুর্ভাব লক্ষ্য করা যায়;
- আক্রান্ত গাছ হলুদ ও খাটো হয়ে থাকে;
- এ পোকা টুংরো ও ইয়োলো ডুয়ার্ক নামক ভাইরাস রোগের বাহক হিসেবে কাজ করে;
- টুংরো ভাইরাস রোগের প্রধান বাহক হিসেবে কাজ করে।

সমন্বিত দমন ব্যবস্থাপনা

- সবুজ পাতাফড়িং ও টুংরো রোগ প্রতিরোধী জাতের চাষ করা;
- জমিতে পর্যাপ্ত ডাল-পালা পুতে দিয়ে পোকা থেকে পাখি বসার ব্যবস্থা করা;
- হাত জাল দিয়ে পোকা ধরে মেরে ফেলা;
- রাতের বেলায় আলোক ফাঁদ দিয়ে পূর্ণাঙ্গ পোকা আকৃষ্ট করে মেরে ফেলা;
- যদি হাত জালের প্রতি টানে একটি সবুজ পাতাফড়িং দেখা যায় সেক্ষেত্রে অনুমোদিত মাত্রায় বালাইনাশক ব্যবহার করতে হবে;
- বাজারে অনুমোদিত বিভিন্ন কীটনাশক যেমন- প্লেনাম ৫০ ডব্লিউ জি, এগ্রিকন, সপসিন, মিপসিন, একতার, মেকতার, স্পাইক, এডমেয়ার, ল্যানসার, এসাটাক, গেইন, কনফিডার বা অন্যান্য অনুমোদিত কীটনাশক বোতল বা প্যাকেটের গায়ে লেবেলে দেয়া সঠিক মাত্রায় প্রয়োগ করতে হবে;
- কীটনাশক অবশ্যই রৌদ্রোজ্জ্বল বিকেল বেলায় প্রয়োগ করতে হবে।



সবুজ পাতা ফড়িং



সবুজ পাতাফড়িং আক্রান্ত ক্ষেত

আরো তথ্যের জন্য:

পরিচালক, উদ্ভিদ সংরক্ষণ উইং, ডিএই, খামারবাড়ি, ঢাকা-১২১৫। E-mail: dppw@dae.gov.bd

বিস্তারিত জানার জন্য আপনার নিকটস্থ উপ-সহকারী কৃষি অফিসার বা উপজেলা কৃষি অফিসে যোগাযোগ করুন।

