

পামড়ি পোকা (Rice Hispa)

পোকা পরিচিতি

পূর্ণবয়স্ক পামড়ি পোকায় গায়ে রং চকচকে কালো এবং পিঠের উপর অসংখ্য কাঁটা আছে। সারা দেহে ছোট ছোট কাঁটায় আবৃত। স্ত্রী পোকা পাতার পিঠে একটি করে ডিম পাড়ে। কীড়াগুলো পাতার দুই পর্দার ভিতর সুড়ঙ্গ করে ডিম পাড়ে। এক থেকে তিন দিনের মধ্যে ডিম থেকে কীড়া বের হয়। কীড়াগুলো পাতার দুই পর্দার ভিতর সুড়ঙ্গ করে খায় এবং এখানেই ৯-১৩ দিনের মধ্যে পুতলীতে পরিণত হয়। তিন থেকে চার দিন পর পুতলি পূর্ণবয়স্ক পোকায় পরিণত হয়।

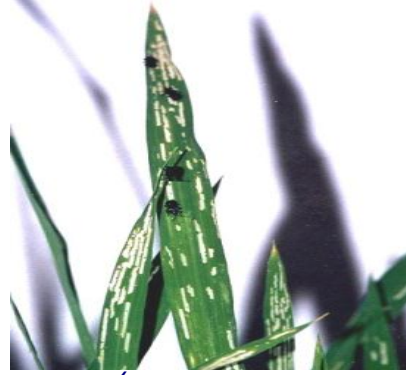


পামড়ি পোকা

ক্ষতির লক্ষণ

পূর্ণবয়স্ক পোকা ও কীড়া উভয়ই ধান গাছে আক্রমণ করে। পূর্ণবয়স্ক পোকা ধানের পাতার উপর সমান্তরাল দাগ করে সবুজ অংশ খেয়ে ফেলে, ফলে পাতা শুকিয়ে যায়। কীড়া পাতার দুটি স্তরের ভিতর সুড়ঙ্গ করে খায়। বাড়ন্ত ধানের জমিতে আক্রমণ বেশী হয়।

পূর্ণবয়স্ক পোকা অনেক দূর পর্যন্ত উড়তে পারে, ফলে এক এলাকা থেকে অন্য এলাকায় গিয়ে ক্ষতি করতে পারে। আমন ধান কাটার পর মুড়ি ফসল বা জলাশয়ের উদ্ভিদে পামড়ি পোকা আশ্রয় নেয় এবং বোরো ফসলে পোকায় প্রাথমিক আক্রমণ শুরু হয়।



পূর্ণবয়স্ক পোকায় আক্রমণ



কীড়ার আক্রমণ

সমন্বিত দমন ব্যবস্থাপনা

- বালাইসহনশীল জাত চাষ, যেমন- বিআর ১৪ (বোরো), বিআর ২৫ (আমন);
- হাত জালের সাহায্যে পূর্ণবয়স্ক পোকা ধরে মেরে ফেলা এবং কেরোসিন মিশ্রিত পাটের মোটা রশি দিয়ে জমির আড়াআড়ি টেনে পোকা মেরে ফেলা;
- জমির আইল বা পার্শ্ববর্তী জায়গার আগাছা নষ্ট করা;
- আক্রান্ত পাতার গোড়া থেকে তিন সেন্টিমিটার উপরের পাতা কেটে নষ্ট করে ফেলা। তবে কাইচথোর আসার পর পাতা কাটলে ফলনের ক্ষতি হবে;
- প্রতি গোছায় ৪টি পূর্ণবয়স্ক পোকা অথবা ৩৫ ভাগ পাতা ক্ষতিগ্রস্ত হলে কীটনাশক ব্যবহার করতে হবে, এক্ষেত্রে বাজারে অনুমোদিত বিভিন্ন কীটনাশক যেমন- মার্শাল ২০ইসি, ডার্সবান ২০ইসি, ফলিথিওন ৫০ইসি, সুমিথিওন ৫০ইসি, প্রিন্স ৫০ এসসি, সানসিন ৭৫ডল্লিউজি, মিপসিন ৭৫ডল্লিউজি, স্পাইক ২৫ডল্লিউজি, ফাইফানন ৫৭ইসি, সানটাপ ৫০ এসপি, কাটাপ ৫০ ইসি, ইপ্রোবান ৪৮ইসি বা অন্যান্য অনুমোদিত কীটনাশক বোতল বা প্যাকেটের গায়ে লেবেলে দেয়া সঠিক মাত্রায় প্রয়োগ করতে হবে;
- কীটনাশক অবশ্যই রৌদ্রোজ্জ্বল বিকেল বেলায় প্রয়োগ করতে হবে।

আরো তথ্যের জন্য:

পরিচালক, উদ্ভিদ সংরক্ষণ উইং, ডিএই, খামারবাড়ি, ঢাকা-১২১৫। E-mail: dppw@dae.gov.bd

বিস্তারিত জানার জন্য আপনার নিকটস্থ উপ-সহকারী কৃষি অফিসার বা উপজেলা কৃষি অফিসে যোগাযোগ করুন।

