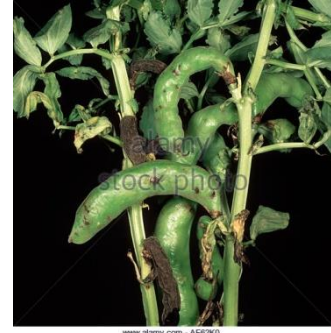


শিমের হলুদ মোজাইক ভাইরাস

বাহক পোকা : *Myzus persicae* ও *Aphis gossipi* প্রজাতির জাব পোকা দ্বারা এ ভাইরাস রোগ ছড়ায়।

লক্ষণ:

- আক্রান্ত গাছের পাতায় হলুদ ও সবুজ রঙের ছোট ছোট দাগ দেখা যায়।
- হলুদ অংশ ধীরে ধীরে বড় হয়ে সমস্ত পাতা হলুদ হয়ে যায়।
- আক্রান্ত পাতা ছোট, বিকৃত, নীচের দিকে কোকঁড়ানো ও বিবর্ণ হয়ে যায়।
- কচি ফল খসখসে, ছোট ও ফুটকি দাগযুক্ত হয় এবং কখনও কখনও ফলের রং সাদা হয়ে যায়।
- ফুল কম আসে এবং অধিক আক্রমণে পাতা ও গাছ মরে যায় রোগের আক্রমণ বেশি হলে গাছের ফলন কমে যায়।



ছবি : মোজাইক আক্রান্ত পাতা, ফুল ও ফল

দমন ব্যবস্থাপনা :

- রোগমুক্ত গাছ থেকে বীজ সংগ্রহ করা।
- রোগ সহনশীল যেমন- বারি সীম – ১, বারি সীম- ২ চাষ করা।
- যেহেতু এই রোগ জাব পোকাকার মাধ্যমে ছড়ায় তাই ক্ষেত থেকে আক্রান্ত গাছ তুলে ফেলা বা আক্রান্ত লতা কেটে দেয়া।
- দুই একটি পাতায় আক্রমণ দেখা দেয়া মাত্র তা কেটে ফেলে ১-১২ দিন অন্তর সুস্থ পাতায় কমপক্ষে ৩-৪ বার নিম্নলিখিত কীটনাশক ব্যবহার করা:
 - ইমডাক্লোপ্রিড গ্রুপের যেমন এডমায়ার (Admire) ২০ এস এল ৫০০ মিঃ লিঃ / লিটার পানিতে অথবা,
 - ক্লোরোপাইরিফস (Chlorpyrifos) গ্রুপের যেমন কাসির (Kasir) ৪৮ ইসি ১মিঃলিঃ/ লিটার পানিতে অথবা,
 - এসিফেট (Asefet) গ্রুপের যেমন এসাটাফ (Astaf) ৭৫ এসপি ১ গ্রাম/ লিটার পানিতে অথবা,
 - ক্লোরোপাইরিফস (৫০%) + সাইপার মেথ্রিন (৫%) গ্রুপের যেমন এসি মিক্স ৫৫ ইসি ২ মিঃলিঃ/ লিটার পানিতে মিশিয়ে স্প্রে করতে হবে।

আরও তথ্যের জন্য:

পরিচালক উদ্ভিদ সংরক্ষণ উইং, ডিএই, খামারবাড়ি, ঢাকা-১২১৫। E-mail: dppw@dae.gov.bd

বিস্তারিত জানার জন্য আপনার নিকটস্থ উপসহকারী কৃষি অফিসার অথবা উপজেলা কৃষি অফিসে যোগাযোগ করুন।